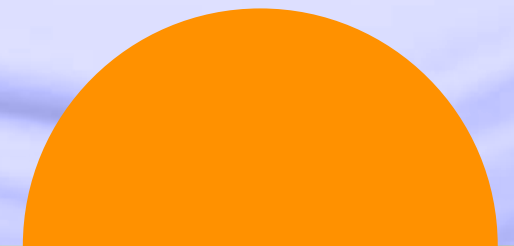




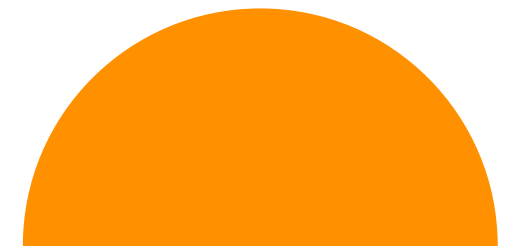
# ONBOARDING

Preingreso   Actividades   Objetivos   Evaluación   Reportes



# Organice y asegure con éxito el proceso de integración de los nuevos colaboradores o la adaptación a una nueva etapa laboral.

Visualice de manera oportuna el cumplimiento de los hitos programados en el proceso de integración al nuevo cargo o etapa laboral de sus colaboradores.



Con Openagora usted contará con reportes de indicadores del proceso de modo individual y global.

## Preingreso

Cuente con la información y documentación necesaria de sus nuevos colaboradores para el proceso de contratación o desarrollo de carrera en su empresa.

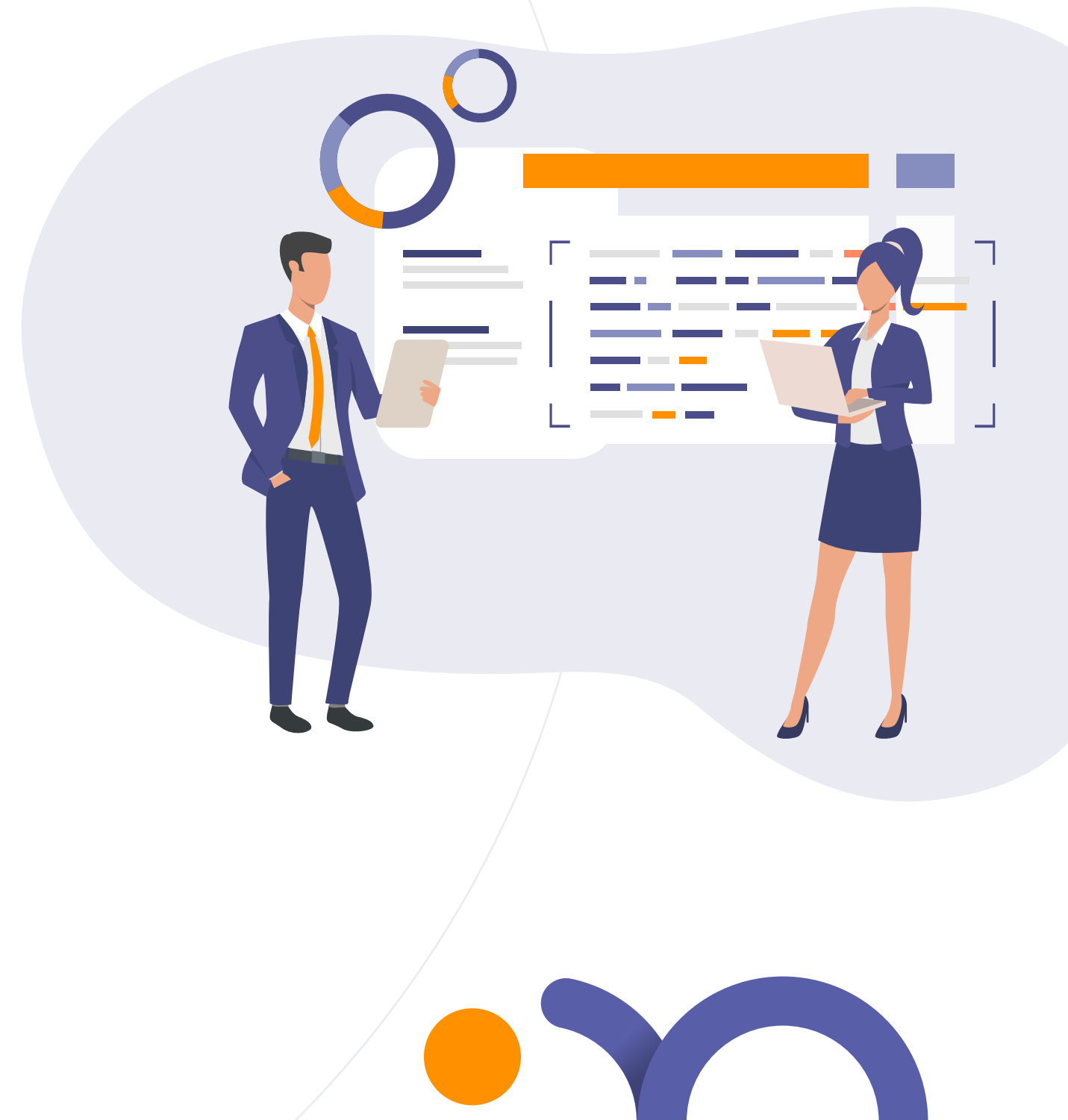
Realice los procesos de firma de los documentos necesarios en las etapas de la contratación.



## Gestión de Actividades

Programe de modo eficaz los hitos considerados en los primeros meses de sus colaboradores.

Gestione la realización de cursos normativos/obligatorios, reuniones con sus principales clientes internos, asigne mentores o disponga documentos e información relevante.



## Definición de Objetivos a corto plazo

Acuerde y gestione objetivos de corto y mediano plazo para los nuevos colaboradores, logrando una rápida integración a su nuevo cargo.



## Procesos de Evaluación

Obtenga información de los participantes sobre variables relevantes del proceso que permiten mejorar continuamente las acciones emprendidas.



## Reportes y seguimiento

Disponga información del cumplimiento y avance del proceso para los colaboradores y sus jefaturas.

Permita a los distintos gestores y administradores visualizar el cumplimiento de los hitos de manera global y en cada uno de los ámbitos que son responsables.







Soluciones cloud de alta calidad, que le permitan potenciar su capital humano, ayudándolos a alcanzar sus metas, a través de un servicio integral con nuestros módulos de gestión para recursos humanos, entregando soluciones rápidas, flexibles y de calidad.

**Contáctanos:**  
[conversemos@openagora.com](mailto:conversemos@openagora.com)  
**Call Center:**  
+56 2 26968925